

Saisonzeiten

Reisezeit A vom 26.03. - 21.06.
Reisezeit B vom 21.06. - 12.09.
Reisezeit A vom 12.09. - 31.10.

Reisezeit B gilt zusätzlich an:

Ostern 02.04. - 05.04.
Himmelfahrt 13.05. - 16.05.
Pfingsten 21.05. - 24.05.

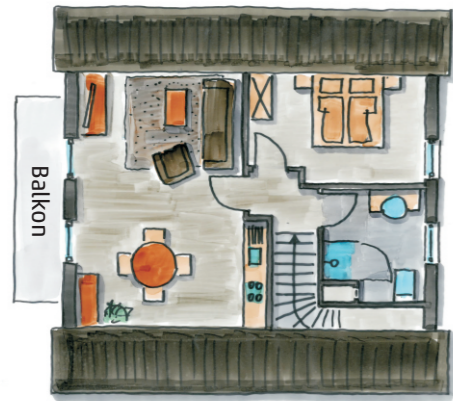
zzgl. Kurtaxe (siehe AGB's)

Apartments	A	B
bis 4 Personen (ca. 40 m ²)	64,00	84,00
bis 4 Personen (ca. 75 m ²) 5. Person + 8,00	74,00	94,00

Preise pro Nacht

Alle Einrichtungen des Campingplatzes können genutzt werden

Apartment 1 über dem Empfangsgebäude

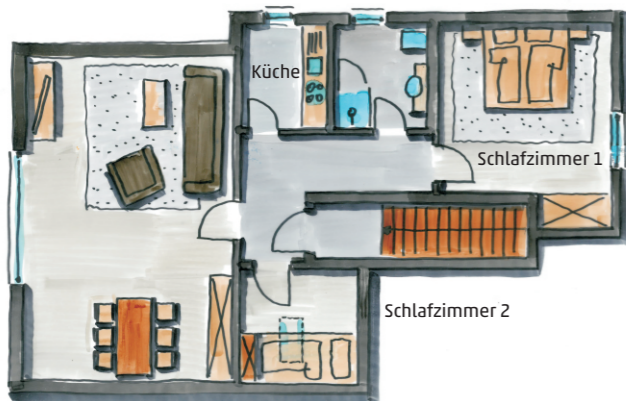


Dachgeschoss-Wohnung ca. 40m² gross **mit Balkon**

Sie ist modern und komfortabel und verfügt über eine komplett eingerichtete Kochnische mit Mikrowelle, Geschirrspüler, Kaffeemaschine und Toaster. Im Wohnraum, ausgestattet mit TV und Radio, ist sowohl eine gemütliche Couchgarnitur als auch eine Essecke vorhanden. Die Couch ist in eine Schlafcouch für 2 Personen umwandelbar.

Kinderbett und -hochstuhl sind auf Anfrage kostenlos aufstellbar.

Apartment 2 über dem Restaurant



Dachgeschoss-Wohnung ca. 75m² gross **ohne Balkon**

Sie ist modern und komfortabel und verfügt über eine komplett eingerichtete separate Küche mit Mikrowelle, Geschirrspüler, Kaffeemaschine und Toaster. Im Wohnraum, ausgestattet mit TV und Radio, ist sowohl eine gemütliche Couchgarnitur als auch eine Essecke vorhanden. Die Couch ist in eine Schlafcouch für 2 Personen umwandelbar.

Die Wohnung verfügt über ein weiteres, kleines Schlafzimmer für die 3. bzw. 5. Person.

Zusatzleistungen und Informationen

Die beiden Apartments sind **Nichtraucherwohnungen**. Haustiere sind leider nicht erlaubt.

Wäsche (optional):

Bettwäsche, Handtücher u. Geschirrhändtücher: EUR 16,-/Person u. Wechsel / nur Bettwäsche: EUR 12,-/Person u. Wechsel.

Nebenkosten:

Endreinigung, Strom und Wasser sind in den Preisen enthalten. Bei einem Aufenthalt unter 7 Nächten: Endreinigung zusätzlich EUR 30,-.

Mindestaufenthalt:

Nebensaison: mind. 4 Nächte / Hauptsaison: mind. 7 Nächte

Parkplatz:

Wir stellen Ihnen einen kostenfreien Parkplatz zur Verfügung.

Kaution:

Die Kaution beträgt EUR 100,- (bei Anreise in bar zu zahlen).

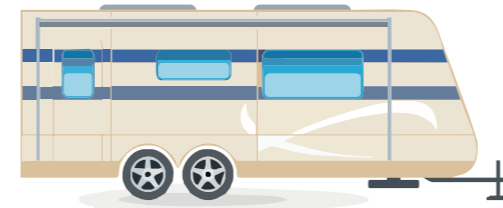
An- und Abreise:

Anreise ab 15.00 Uhr / Abreise bis 10.00 Uhr

a&b



b



Bis 7 m Gesamtlänge →

Kategorie 1

Bis 7,5 m Gesamtlänge →

Kategorie 2

Bis 8 m Gesamtlänge* →

Kategorie 3

*Bei größeren Fahrzeugen sprechen Sie uns an

c



Langbucher-Rabatte

Hauptsaison: 5 %

Ab einem durchgehenden Aufenthalt von 4 Wochen reduziert sich der Gesamtpreis in der Reisezeit B um 5%

Nebensaison: 15 %

Ab einem durchgehenden Aufenthalt von 4 Wochen reduziert sich der Gesamtpreis in der Reisezeit A um 15%

Die Rabatte beziehen sich nicht auf die Kurtaxe und nicht auf die Apartmentpreise. Diese Angebote gelten nicht bei wechselnden Personen.

Unser Angebot im Internet:

www.campingplatz-zur-perle.de

a	Reisemobilplätze	A	B
	Kategorie 1 (75-80 m ²)	6,90	8,90
	Kategorie 2 (85-100 m ²)	7,70	9,90

Preise pro Nacht

Belegungsbeschränkung Reisemobilplätze:

Ein Reisemobil ohne Vorzelt sowie, - nach vorheriger Absprache - maximal 1 Zusatzzelt bis zu einer Größe von 2 x 2 Meter (3,-/Nacht), **kein zusätzlicher PKW.**

b	Wohnwagenplätze	A	B
	Kategorie 1 (100 m ²)	8,90	12,50
	Kategorie 2 (107 - 115 m ²)	9,90	13,50
	Kategorie 3 (ab 115 m ²)	10,90	14,50

Preise pro Nacht

Belegungsbeschränkung Wohnwagenplätze:

Ein **Wohnwagen** oder **Reisemobil** mit Vorzelt, ein PKW sowie, - nach vorheriger Absprache - maximal 1 Zusatzzelt bis zu einer Größe von 2 x 2 Meter (3,-/Nacht). **Kein Zweit-PKW.**

Kein Heizen/Kühlen (Klimaanlage) mit Strom: Achten Sie bitte diesbezüglich auf den Hinweis in den AGB's.

Vorzeltteppich im R- und teilweise im U-Bereich: In den Vorzelten bitte Zeltteppich (gelochter Rasenteppich) - keine Folie! (betrifft nur Teile des U-Bereiches und die Reisemobilplätze, welche nicht im Vorzeltbereich gepflastert sind)

c	Zeltplatzgrößen	A	B
	Kategorie 1 (6,25 x 5,00 m)	5,00	8,20
	Kategorie 2 (6,25 x 13,00 m)	6,00	9,20
	Kategorie 3 (8,00 x 13,00 m)	8,00	10,20

Preise pro Nacht

Personen- u. Verbrauchskosten	A	B
Personen	6,90	8,20
Kinder (1- 6 Jahre)	2,50	3,20
Kinder (7- 14 Jahre)	4,00	5,00
Schüler, Studenten, Auszubildende bis 18 Jahre	4,90	6,80
Haustier, z.B. Hund (max. 2 Tiere)	4,50	4,50
Strompauschale (s.o.)	2,70	2,70
Zusatzzelt bis 2 x 2 Meter (s.o.)	3,00	3,00

Preise pro Nacht

Reservierungsgebühr, einmalig 4,00

Tagesbesucher Erwachsene 2,- | Kinder 1,-

Dauerstellplätze	Saisongebühr
Kategorie 1 (100-105 m ²)	1.470,00
Kategorie 2 (105,5-115,5 m ²)	1.520,00
Kategorie 3 (116-124 m ²)	1.580,00
Kategorie 4 (124,5-140 m ²)	1.680,00
Kategorie 5 (über 140 m ²)	1.830,00
Haustiere (z.Zt. keine weiteren Hunde)	50,00

Inklusive 2 Personen und 2 Kinder bis 16 Jahre

Müll Saison	50,00
Strom kw	0,50
Wasser m ³	6,00

Preisänderung lt. Aushang